

2月 もぐもぐ通信

茨城大学農学部
食育応援隊 作

がつ みっか まつ まつ にんぎょう かざ おん こ げんき

3月3日はひな祭り！ひな祭りはひな人形を飾り、女の子が元気に

せいちょう ねが ぎょうじ まつ じ き きゅうしょく
成長することを願う行事です。ひな祭りの時期は給食にひなあられが
で ずし う

出たり、スーパーにちらし寿司がたくさん売られていたりしませんか？

こんかい まつ た もの こ い み しょうかい
今回はひな祭りの食べ物に込められた意味をご紹介します！

いろ い み あか ももいろ もも はな しろ ゆき
ひなあられの色にはそれぞれ意味があり、赤・桃色は桃の花、白は雪、

みどりいろ しんめ め ぶ あらわ
緑色は新芽や芽吹きを表しています。

ずし ぐざい こし ま ながい
ちらし寿司の具材であるエビは腰が曲がるまで長生きができるように、

まめ けんこう はたら さき み とお
豆は健康でまめに働けるように、レンコンやハスは先の見通しがきく

ねが こ
ようにという願いが込められています。

がつ みっか きゅうしょく なに

3月3日の給食に何がでるかワクワクですね！

[ひな祭りとは何をしてお祝い？食べ物は何？由来や意味も紹介【専門家監修】 | ベネッセ教育情報](#)



<クイズ>

がつ さいしょ うま ひ ぜんこく

2月最初の「午の日」に全国で

おこな はつうまい まつ
行われる「初午祭」というお祭

りがあります。これは食べ物

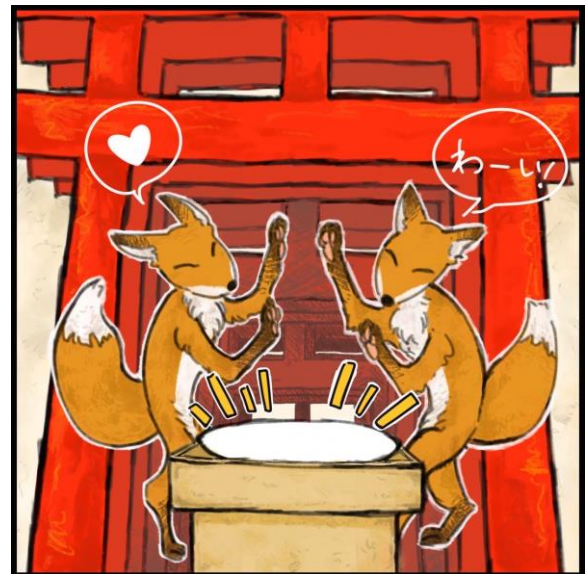
がたくさんとれますように、と祈る

まつ
お祭りです。

まつ とき た
さて、このお祭りの時に食べる

た もの なん
食べ物は何でしょう？

[初午\(はつうま\)とは？2025年はいつ？由来や食べ物、
稲荷神社お参りのご利益を紹介 | じゃらんニュース](#)



ヒント: キツネがだいすきなもの！

ご連絡は
こちら！



代表(海野)

もぐもぐ通信係(勝倉)

もぐもぐ通信係(堅田)

23a2010r@vc.ibaraki.ac.jp

23a2109a@vc.ibaraki.ac.jp

23a1024s@vc.ibaraki.ac.jp